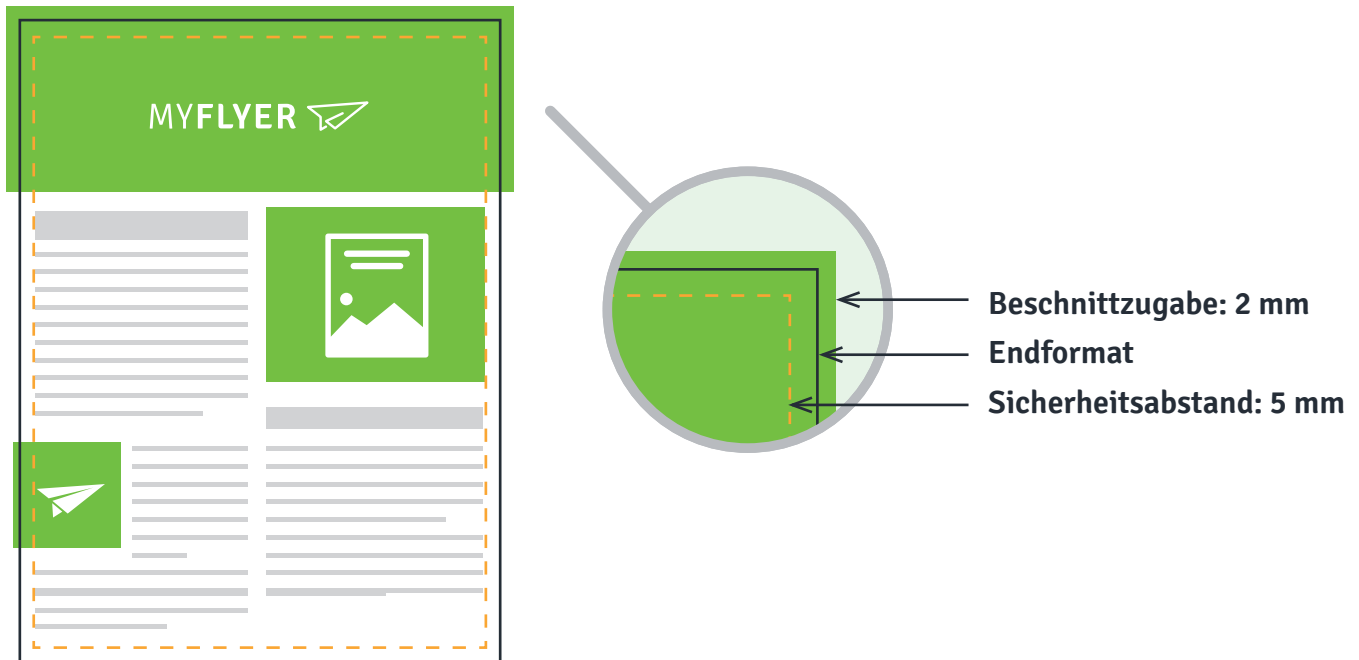


# Allgemeine Hinweise zur Druckdatenerstellung



Umlaufend 2 mm  
Beschnittzugabe  
(bei manchen Produkten  
bis zu 5 mm,  
s. Produktdatenblätter).



Texte und Grafiken, die  
nicht angeschnitten werden  
dürfen, sollten 5 mm vom  
Endformat entfernt liegen.



Bilder sollten idealerweise  
eine Auflösung von  
300 dpi aufweisen.



Alle Schriften müssen  
eingebettet oder in Kurven  
gewandelt sein.

## Weitere wichtige Informationen:

- Grundsätzlich prüfen wir Ihre übermittelten Druckdaten nicht auf Rechtschreib- und Satzfehler
- CMYK-Farbmodus anwenden, vor dem Druck werden alternative Farbräume (RGB/LAB), sowie Sonderfarben (Pantone/HKS) automatisch in den Farbmodus CMYK gewandelt
- Maximaler Farbauftrag von 300%
- Schwarze Schriften nur in max. 100% Schwarz anlegen
- Schwarze Flächen: auf gestrichenem Papier mit 60% Cyan und 100% K anlegen, auf ungestrichenem Papier mit 40% Cyan und 100% K anlegen
- Linien sollten mit einer Stärke von mindestens 0,1 mm angelegt werden
- Mehrseitige Broschüren (auch Speisekarten) müssen in einer Druckdatei übermittelt werden, bitte keine Einzelseiten



Weitere Informationen finden Sie unter:  
[www.myflyer.de/Service/Druckdatenerstellung](http://www.myflyer.de/Service/Druckdatenerstellung)

MYFLYER

## Falzflyer, Fensterfalz, 6 Seiten

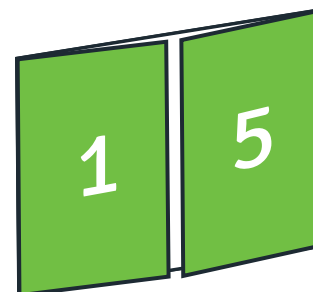
**i** Die eingeklappten Seiten errechnen sich aus der halben Breite Ihres Endformats minus 0,5 mm Verkürzung.

**Beispiel: DIN A4, 6 Seiten**

Datenformat: 423 x 301 mm

Offenes Format: 419 x 297 mm

Endformat: 210 x 297 mm

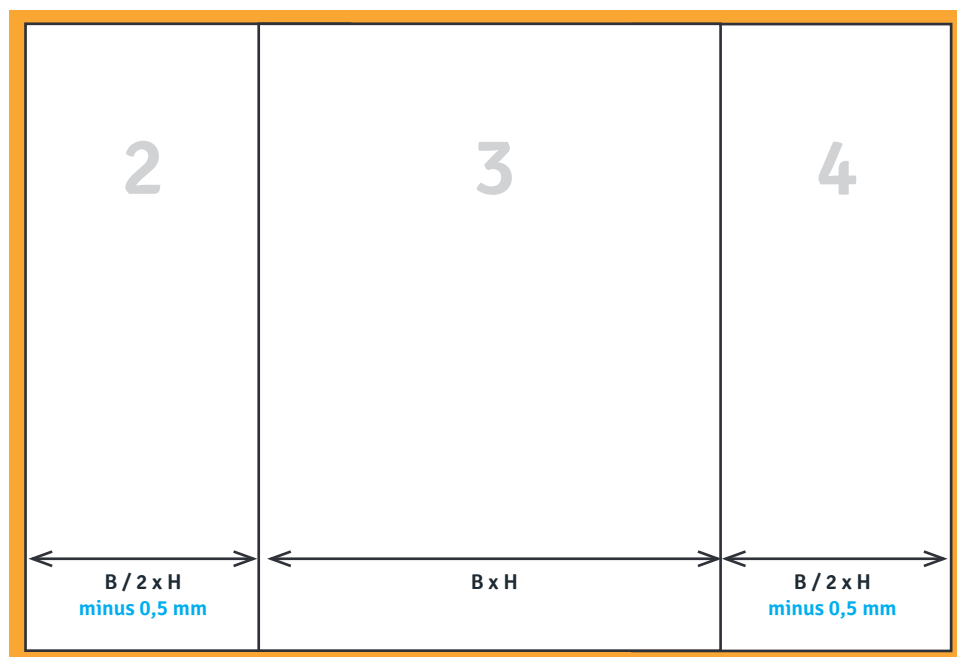


### SEITE A



Offenes Format plus 2 mm Anschnitt rundum

### SEITE B



Offenes Format plus 2 mm Anschnitt rundum



Weitere Informationen finden Sie unter:  
[www.myflyer.de/Service/Druckdatenerstellung](http://www.myflyer.de/Service/Druckdatenerstellung)

MYFLYER