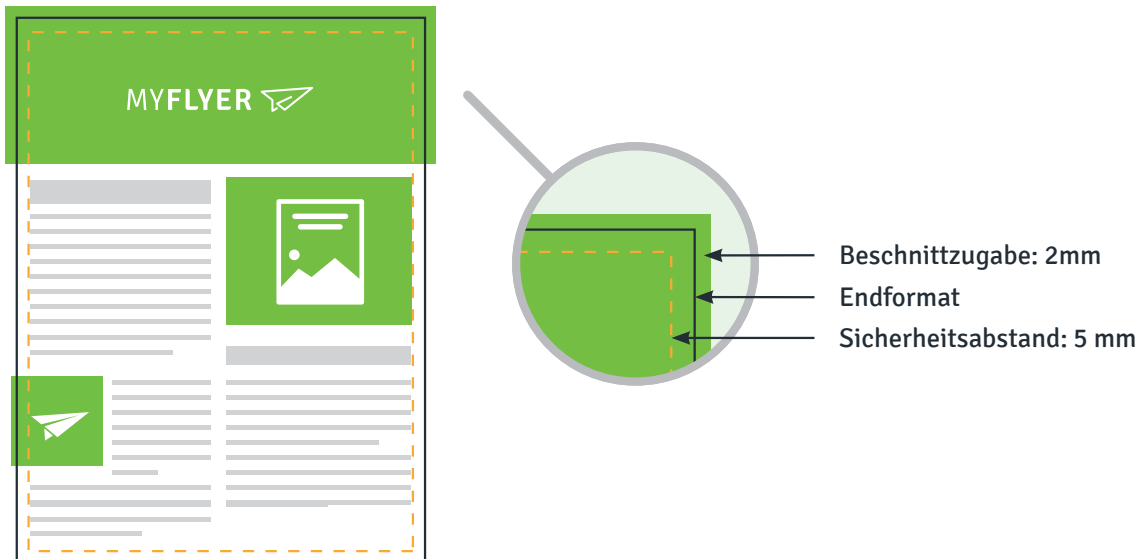


Allgemeine Hinweise zur Druckdatenerstellung



Umlaufend 2 mm
Beschnittzugabe
(bei manchen Produkten
bis zu 5 mm,
s. Produktdatenblätter).



Texte und Grafiken, die
nicht angeschnitten werden
dürfen, sollten 5 mm vom
Endformat entfernt liegen.



Bilder sollten idealerweise
eine Auflösung von
300 dpi aufweisen.



Alle Schriften müssen
eingebettet oder in Kurven
gewandelt sein.

Weitere wichtige Informationen:

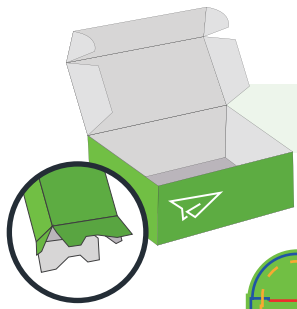
- Grundsätzlich prüfen wir Ihre übermittelten Druckdaten nicht auf Rechtschreib- und Satzfehler
- CMYK-Farbmodus anwenden, vor dem Druck werden alternative Farbräume (RGB/LAB), sowie Sonderfarben (Pantone/HKS) automatisch in den Farbmodus CMYK gewandelt
- Maximaler Farbauftrag von 300%
- Schwarze Schriften nur in max. 100% Schwarz anlegen
- Schwarze Flächen: auf gestrichenem Papier mit 60% Cyan und 100% K anlegen, auf ungestrichenem Papier mit 40% Cyan und 100% K anlegen
- Linien sollten mit einer Stärke von mindestens 0,1 mm angelegt werden
- Mehrseitige Broschüren (auch Speisekarten) müssen in einer Druckdatei übermittelt werden, bitte keine Einzelseiten



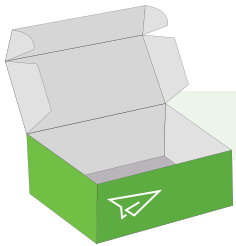
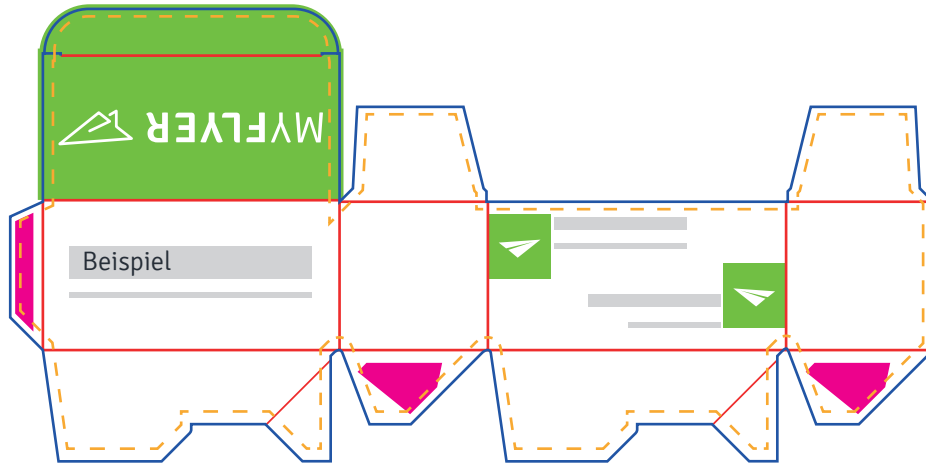
Weitere Informationen finden Sie unter:
www.myflyer.de/Service/Druckdatenerstellung

MYFLYER

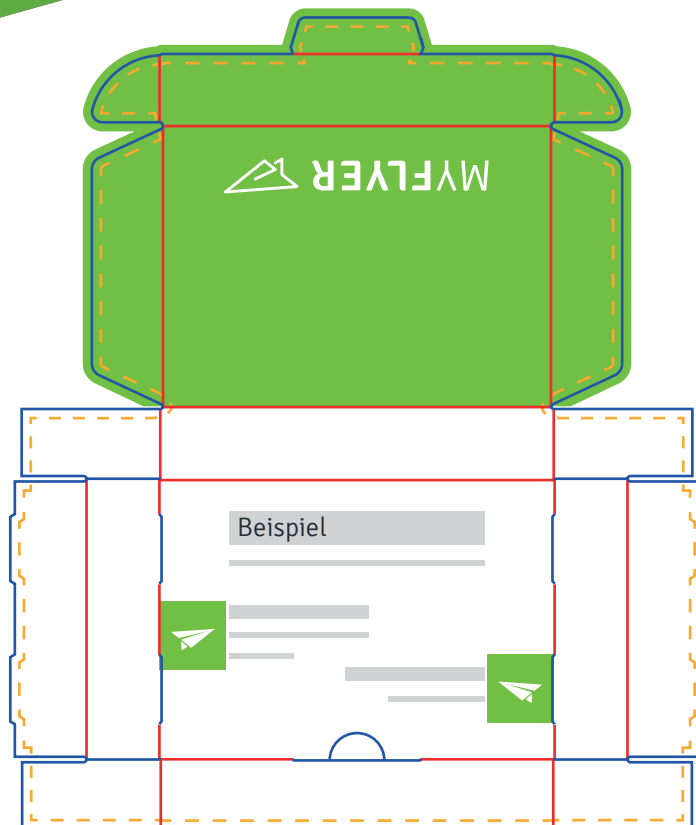
Allgemeine Hinweise zur Druckdatenerstellung



Beispiel 1: Faltschachtel mit Automatikboden **Klebefläche beachten!**




Beispiel 2: Krepelverpackung




 = Rillen / Nuten


Hier wird Ihre Verpackung gefaltet.

 = Schneiden / Stanzen


Hier wird Ihre Verpackung ausgeschnitten.
Endformat Ihres Produktes.

 = Sicherheitsabstand: 5 mm

Texte und Bilder mit einem Abstand von 5 mm
zu Rillung und Stanze anlegen.

 = Beschnittzugabe: 2mm

Randabfallende Elemente 2mm über die
Stanze hinaus legen.

 = Klebefläche

Diesen Bereich immer frei lassen.

Die korrekte Seiten- und Textausrichtung sollte beim Anlegen der Daten beachtet werden (dafür am besten die aufgebaute, fertige Verpackung vorstellen).

In der fertigen, aufgestellten Verpackung sind nicht sichtbare Bereiche abhängig vom Faltschachteltyp und musst individuell betrachtet werden.



Weitere Informationen finden Sie unter:
www.myflyer.de/Service/Druckdatenerstellung

MYFLYER 